



LOCATIONS - CHÂTEAUNEUF SUITES - CHÂTEAUNEUF - POUILLY-BLIGNY

LOCATIONS - CHÂTEAUNEUF SUITES - CHÂTEAUNEUF

Locations de vacances pour 2 * 2 personnes à
Châteauneuf

<https://chateauneufsuites.fr>



Châteauneuf Suites

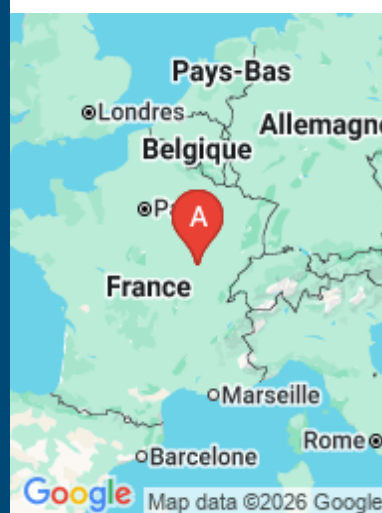
+33 6 46 32 70 71 concierge

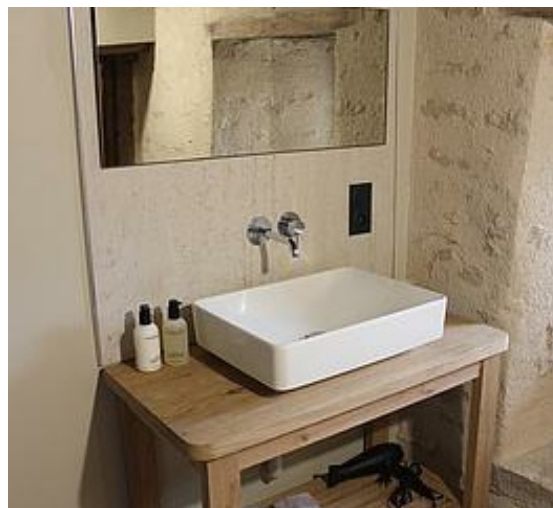
A Location - Châteauneuf Suites RDC -

Châteauneuf : Rue de la Porte du Bas 21320
CHÂTEAUNEUF Mobile : (+33) 6 46 32 70 71

B Location - Châteauneuf Suites 1er étage -

Châteauneuf : Rue de la Porte du Bas 21320
CHÂTEAUNEUF





Location - Châteauneuf Suites RDC - Châteauneuf



Appartement



2

personnes



1

chambre



52

m2

Logement de luxe situé au coeur du village médiéval de Châteauneuf. Bien situé pour des découvertes en région de Bourgogne. Suite rénovée avec beaucoup d'amour en respectant les éléments authentiques. Endroit de charme du XVe siècle avec tout confort. Climatisé en été et chauffé en hiver. La cheminée charmante est décorative et non fonctionnelle.

Draps et serviettes de haute qualité.

Panier petit déjeuner avec des viennoiseries, baguette, yaourt, salade de fruits (15 euro/pers).

Restaurants dans le village et à proximité.

Station de recharge pour véhicules électriques dans le village (au parking public).

Golf à 15 minutes : "Exclusiv Golf du Château de Chailly"



Pièces et équipements

<i>Chambres</i>	Chambre(s): 1 Lit(s): 1	dont lit(s) 1 pers.: 0 dont lit(s) 2 pers.: 1
<i>Salle de bains / Salle d'eau</i>	Salle de bains avec douche Sèche cheveux	Salle de bains privée Sèche serviettes
<i>WC</i>	WC: 1 WC privés	
<i>Cuisine</i>	Kitchenette Congélateur Réfrigérateur	Four à micro ondes
<i>Autres pièces</i>	Terrasse	
<i>Media</i>	Wifi	
<i>Autres équipements</i>	Matériel de repassage	
<i>Chauffage / AC</i>	Chauffage Climatisation	
<i>Exterieur</i>	Abri pour vélo ou VTT	
<i>Divers</i>		

Infos sur l'établissement



Communs

Entrée indépendante

Habitation indépendante



Activités



Réseaux

Accès Internet



Stationnement

Parking à proximité



Services

Nettoyage / ménage



Extérieurs

A savoir : conditions de la location

Arrivée à partir de 16h

Départ avant 11h

*Langue(s)
parlée(s)* Anglais Français

*Annulation/
Prépaiement/
Dépot de
garantie* prépaiement (paiement dans les 24 heures après la réservation)

*Moyens de
paiement* Virement bancaire

Petit déjeuner 15 euro par personne (à commander d'avance)

Ménage 35 euro (ménage, draps et linge de haute qualité)

*Draps et Linge
de maison* Draps et/ou linge compris

*Enfants et lits
d'appoints* Lit bébé
lit bébé disponible sur demande

*Animaux
domestiques* Les animaux ne sont pas admis.

Tarifs (au 17/05/26)

Location - Châteauneuf Suites RDC - Châteauneuf

Tarif standard 2 personnes

Tarifs en €:	Tarif 1 nuit en semaine (L, M, M, J, D)	Tarif 1 nuit en weekend (V ou S)	Tarif 2 nuits weekend (V+S)	Tarif 7 nuits semaine
du 18/02/2026 au 31/01/2027	149€	155€		995€



Location - Châteauneuf Suites 1er étage - Châteauneuf



Appartement



2

personnes



1

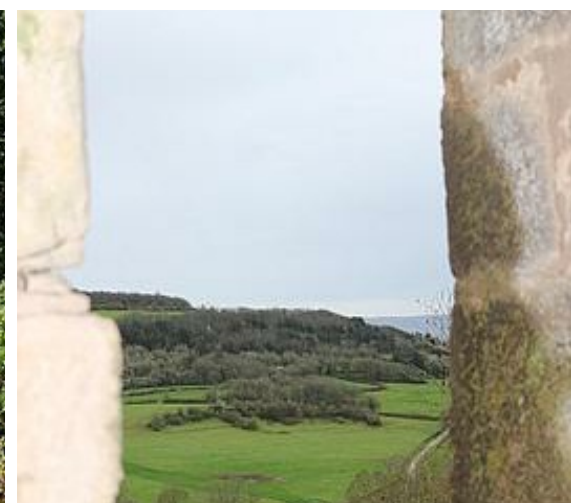
chambre



52

m2





Pièces et équipements

<i>Chambres</i>	Chambre(s): 1 Lit(s): 1	dont lit(s) 1 pers.: 0 dont lit(s) 2 pers.: 1
<i>Salle de bains / Salle d'eau</i>	Salle de bains avec douche Sèche cheveux	Salle de bains privée
<i>WC</i>	WC: 1 WC privés	
<i>Cuisine</i>	Cuisine Congélateur Réfrigérateur	Four à micro ondes
<i>Autres pièces</i>	Terrasse	
<i>Media</i>	Wifi	
<i>Autres équipements</i>		
<i>Chauffage / AC</i>	Chauffage Climatisation	
<i>Exterieur</i>	Abri couvert	Abri pour vélo ou VTT
<i>Divers</i>		

Infos sur l'établissement



Communs

Entrée indépendante

Habitation indépendante



Activités



Réseaux

Accès Internet



Stationnement

Parking à proximité



Services

Nettoyage / ménage



Extérieurs

A savoir : conditions de la location

<i>Arrivée</i>	à partir de 16h
<i>Départ</i>	avant 11h
<i>Langue(s) parlée(s)</i>	Anglais Français
<i>Annulation/Prépaiement/Dépot de garantie</i>	prépaiement (paiement dans les 24H après réservation)
<i>Moyens de paiement</i>	Virement bancaire
<i>Petit déjeuner</i>	15 euro par personne (commander d'avance)
<i>Ménage</i>	35 euro (ménage, draps et linge de haute qualité)
<i>Draps et Linge de maison</i>	Draps et/ou linge compris
<i>Enfants et lits d'appoints</i>	Lit bébé lit bébé disponible sur demande
<i>Animaux domestiques</i>	Les animaux ne sont pas admis.

Tarifs (au 17/05/26)

Location - Châteauneuf Suites 1er étage - Châteauneuf

Tarif standard 2 personnes

Tarifs en €:	Tarif 1 nuit en semaine (L, M, M, J, D)	Tarif 1 nuit en weekend (V ou S)	Tarif 2 nuits weekend (V+S)	Tarif 7 nuits semaine
du 18/02/2026 au 31/01/2027	169€	176€		1135€

Mes recommandations



La Table de Guillaume

☎ 03 80 49 22 00
Grande Rue

🌐 <http://www.hostellerie-de-chateauneuf.com>

0.1 km
📍 CHATEAUNEUF



Guillaume ROYER, MOF 2015, vous accueille dans son établissement où vous pourrez découvrir la cuisine traditionnelle et du terroir du chef. "La table de Guillaume" est nichée au cœur du bourg médiéval de Châteauneuf-en-Auxois. De Vandenesse à Châteauneuf, Guillaume n'a que quelques kilomètres à faire pour retrouver Vincent Labulle en cuisine et l'équipe de l'Hostellerie. Difficile de faire plus cocooning, avec le feu dans la cheminée aux jours gris ou la terrasse qui s'étend aux beaux jours, juste au pied du château. Guillaume propose « de la cuisine de grand-mère qu'on n'a plus l'habitude de manger », vous allez vous régaler avec le traditionnel pâté en croûte de chasse (une tuerie !), le feuilleté aux escargots de Bourgogne, la saucisse de Morteau et champignons de Paris, la tête de veau sauce gribiche, les tripes au Marsannay (hum !). Gardez un peu de place pour le dessert : tarte Bourdaloue ou forêt d'ici... Et dormez sur place si le



Le Bistrot des Prés Verts

☎ 03 62 02 21 21
3 Rue de la porte Huillier

🌐 <https://www.thefork.fr/restaurant/bistrot->

0.1 km
📍 CHATEAUNEUF



Une pause gourmande au cœur d'un site d'exception ! À 30 minutes de Dijon, on se laisse charmer par Châteauneuf, l'un des plus Beaux Villages de France. Au cœur du village, le Bistrot des Prés Verts invite à une pause gourmande. Ardoises, plats mijotés, vins au verre jusqu'aux Grands Crus... L'été, on profite de la terrasse ombragée et végétalisée.



Le Grill du Castel

☎ 03 80 49 26 82
Grande Rue

🌐 <http://www.legrillducastel.fr>

0.1 km
📍 CHATEAUNEUF



L'Orée du Bois

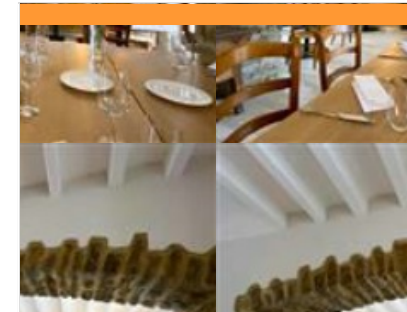
☎ 03 80 49 25 32
Grande rue

🌐 <http://www.ldb-chateauneuf.com>

0.2 km
📍 CHATEAUNEUF



Nous vous offrons une grande variété de crêpes sucrées et salées, glaces artisanales, et plats utilisant les meilleurs produits de la région de l'Auxois. Situé à 10 min de l'autoroute A6/A38 dans le charmant village médiéval de Châteauneuf-en-Auxois au cœur de la Bourgogne, cette maison à colombages du XVème siècle pleine de charme et caractère vous accueille pour un repas amical ou simplement pour prendre un verre, à côté de sa cheminée ou sur la terrasse ombragée avec vue sur la château.



L'Auberge de Guillaume

☎ 03 80 49 22 36
4 Place de la Mairie

🌐 <https://www.laubergedeguillaume.com/f>

2.0 km
📍 VANDENESSE-EN-AUXOIS



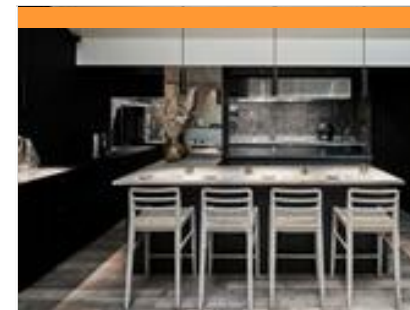
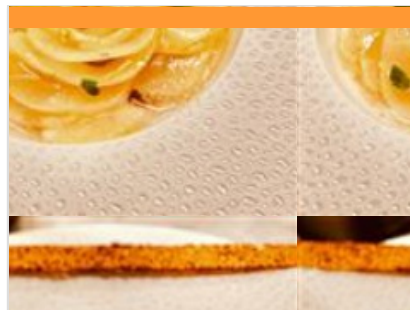
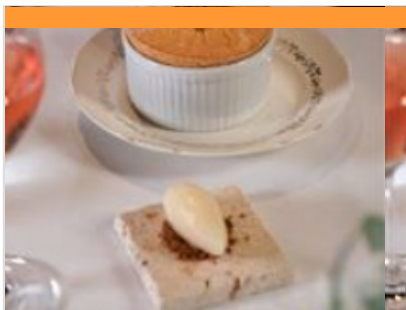
Le parcours exemplaire d'un cuisinier passionné Guillaume Royer, chef bourguignon passionné de cuisine sincère et généreuse, a suivi un parcours sans fautes. Avec un CAP pâtisserie puis un CAP cuisine en poche, il débute sa carrière en 1994. Pendant près de 20 ans, il enchaîne les collaborations enrichissantes auprès de chefs prestigieux à la tête de grandes maisons étoilées. D'abord dans sa Bourgogne natale, il travaille dans les brigades d'Anthony Bonnardot (à l'"Hôtel de la Poste", à Pouilly-en-Auxois) et de Jacques Lameloise, dans la maison du même nom, à Chagny. Il part ensuite travailler avec Philippe L'abbé, à "La Chèvre d'Or", le restaurant de l'"Hôtel Château de La Chèvre d'Or" à Èze. Puis, cap plus au sud, d'abord chez Régis Marcon et Éric Pras à l'"Auberge du Clos des Cimes" en Haute-Loire, avant de rejoindre les brigades de Christophe Bacquié sur la Côte d'Azur et en Corse. C'est le début

Mes recommandations (suite)

Les incontournables

Loisirs en Auxois

OFFICE DE TOURISME POUILLY-BLIGNY
WWW.TOURISMEPOUILLYBLIGNY.FR



Restaurant Lassey du Château Sainte Sabine

☎ 03 80 49 22 01

8, route de Semur

🌐 <https://www.saintesabine.com>

3.1 km

📍 SAINTE-SABINE



6

Au cœur du Château Sainte Sabine, se niche le restaurant gastronomique Lassey, ses tissus aux motifs botaniques qui encadrent la vue panoramique sur le parc, et son jeune Chef Alexandre Ziane. C'est une cuisine harmonieuse, honnête et généreuse qu'il dessine pour vous, en révélant toute la gourmandise et le caractère de chacune des saisons. Féru de simplicité et de recherche du goût, le Chef Alexandre Ziane joue avec les produits du terroir bourguignon, rehaussés de plantes aromatiques. De belles suggestions du jour complètent la carte du moment, au gré des arrivages du marché et de l'instinct du Chef.

Chez Camille

☎ 03 80 90 01 86

Place Président Édouard Herriot

🌐 <https://www.chezcamillearnay.com/>

15.0 km

📍 ARNAY-LE-DUC



7

Le Médiéval

☎ 03 80 64 35 54

Place de la Halle

🌐 <http://www.lemedievalrestaurant.com>

19.8 km

📍 MONT-SAINT-JEAN



8

Situé dans le village de Mont Saint Jean, petite cité médiévale entre l'Auxois et le Morvan. Le restaurant vous propose une cuisine mêlant tradition et créativité accompagnée d'une cave intéressante de sélection. Le Médiéval est une adresse typiquement Bourguignonne, idéale pour vos repas succulents, en petit ou grand comité.

Le Montrachet

☎ 03 80 21 30 06

10 place du Pasquier de la Fontaine

🌐 <https://www.comohotels.com/fr/burgund>

31.5 km

📍 PULIGNY-MONTRACHET



9

Au cœur du village de Puligny-Montrachet et de ses célèbres Grands Crus, le chef du restaurant Le Montrachet offre une carte de choix mettant l'accent sur les saveurs bourguignonnes et les produits locaux, réinventant avec talent les recettes du terroir.

CIBO

☎ 03 80 28 80 76

24 Rue Jeannin

🌐 <https://www.cibo.restaurant/>

32.7 km

📍 DIJON



K

Le chef, Angelo Ferrigno, propose une cuisine gastronomique de proximité, conçue et élaborée à partir de produits locaux et de saisons avec des fournisseurs établis dans un rayon de 200 km.

Mes recommandations (suite)



Soupe de la sorcière à Châteauneuf

☎ 03 80 90 77 36

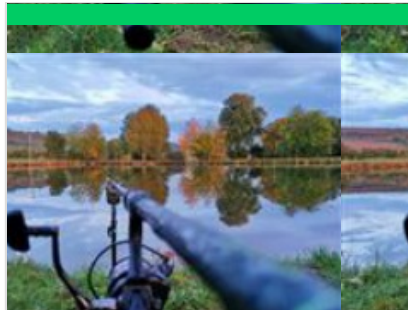
Départ Parking 2, bas de Châteauneuf
Lieu-dit La Carrière

📄 <https://www.tourismepouillybligny.fr/sae>
0.4 km

📍 CHATEAUNEUF



La soupe de la sorcière de Châteauneuf, c'est un circuit à réaliser en famille, quand on veut, gratuitement, à l'aide d'un livret et d'une fiche-recette disponibles sur le site internet de l'office de tourisme Pouilly/Bligny. Le but du jeu ? Aider Dame Catherine à retrouver les ingrédients d'une soupe magique : celle de la sorcière Beuffenée. Vous la connaissez ? Originaires des environs de Précy, elle hante les histoires de l'Auxois Morvan depuis des décennies. À chaque étape, après avoir lu les explications sur le lieu et l'indice, il faut retrouver une borne en bois cachée et poinçonner sa fiche-recette au bon endroit. À la fin, la fiche-recette est déposée à l'office de tourisme ou dans la boîte aux lettres du château de Châteauneuf pour recevoir en retour une petite surprise. Le circuit est long de 2 km et adapté dès 5 ans. Découvrez également les 8 autres soupes de la sorcière proposées en Pays d'art et d'histoire par le Pays de



Étang de pêche - Vandenesse-en-Auxois

☎ 03 80 49 24 32

1.8 km

📍 VANDENESSE-EN-AUXOIS



Parcours pêche famille autour de l'étang, labellisé "Station Pêche", afin de développer le tourisme pêche.



Golf Château de Châtillay

☎ 03 80 90 30 40

1 allée du Château

📄 <http://www.chatillay.com>

13.0 km

📍 CHAILLY-SUR-ARMANCON



Venez découvrir le Golf du Château de Châtillay, l'un des plus beaux parcours de Bourgogne Franche Comté ! Délicatement arboré d'une multitude d'arbres et parfaitement entretenu, il offre un défi de taille à relever quel que soit le niveau de celui qui le pratique. Bien que les mises en jeu restent relativement simples, les attaques de Green sont techniques et stratégiques. Les greens sont surélevés et souvent défendus par de profonds bunkers. Un ruisseau sillonne très discrètement le Golf. Parcours de haut niveau : golf 18 trous, par 72, 6 146 m. Stages à la carte toute l'année (2 à 5 jours par groupe de 6 personnes maximum). Stage enfants. Cours d'initiation. Location de 8 vélos.



Boucle locale en espace partagé : du Haut de Châteauneuf

0.1 km



Ce parcours atypique de 5 kilomètres vous fera découvrir la commune de Châteauneuf-en-Auxois et ses environs. Châteauneuf-en-Auxois, un des « plus beaux villages de France », est connu pour sa forteresse médiévale et son bourg de la même époque. Votre promenade dans les ruelles de cette commune, perchée sur un éperon rocheux, vous transportera à l'époque des chevaliers en cotte de mailles. La forteresse se visite toute l'année et des animations sont prévues durant l'été. Votre chemin vous mènera ensuite au réservoir de Panthier, où les différentes activités nautiques proposées plairont aux petits comme aux grands. Il vous suffit enfin de pédaler jusqu'à Vandenesse-en-Auxois, village bercé par le canal de Bourgogne. Avant de partir, n'oubliez pas de consulter nos conseils de sécurité (lien page) HISTOIRE DE PATRIMOINE Bienvenue à Châteauneuf-en-Auxois, un village médiéval classé parmi les «



Château de Châteauneuf

☎ 03 80 49 21 89

Grande rue

📄 <https://chateauneuf.bourgognefranchec>

0.1 km

📍 CHATEAUNEUF



L'histoire du château commence en 1175 avec un donjon bâti sur un promontoire dominant la vallée empruntée de nos jours par le canal de Bourgogne. Le 13^e siècle voit l'édification d'une somptueuse chapelle. Au 14^e et 15^e siècle, il est fortifié par une puissante enceinte et cinq tours de défense. Vers 1460, Philippe Pot, Seigneur de la Roche (château de la Rochepot), devient propriétaire du château. C'est le conseiller privé du duc de Bourgogne, Philippe le Bon, et l'un des chevaliers de l'ordre de la Toison d'Or. Il reconstruit la forteresse et réaménage la chapelle. Sur le manteau de la monumentale cheminée de la Grande Salle figure encore la devise de Philippe Pot "Tant L Vault", dédiée à la Vierge Marie. La chapelle est entièrement ornée de peintures murales du 15^e s. représentant le Christ et les apôtres. A voir également, la réplique polychrome du tombeau de Philippe Pot dont l'original est conservé au musée

Mes recommandations (suite)

Les incontournables

Loisirs en Auxois

OFFICE DE TOURISME POUILLY-BLIGNY

WWW.TOURISMEPOUILLYBLIGNY.FR



Château de Commarin

☎ 03 80 49 23 67

Rue du château RD977b

🌐 <http://www.commarin.com>

4.3 km

📍 COMMARIN



L'élégance et la diversité de ses harmonieuses façades qui se reflètent dans l'eau des larges douves qui l'isolent du parc, l'extraordinaire conservation d'un héritage d'une même famille qui l'occupe depuis sept siècles, font de ce château un témoin privilégié des grandes heures de l'histoire. Marqué du sceau de sa propriétaire au Siècle des Lumières, Marie-Judith de Vienne, grand mère de Talleyrand, il a néanmoins conservé intacts, le mobilier et les objets qui le décorent depuis le XVIe s. On notera surtout l'exceptionnelle collection de tapisseries alchimiques et héraldiques aux armes des de Vienne datant du début du XVIe s., la délicatesse du mobilier des appartements de la marquise d'Antigny, de beaux tableaux des écoles italienne et française et une Mise au tombeau en terre cuite du XVIe s. dans la chapelle gothique. Beau parc boisé pour se promener.

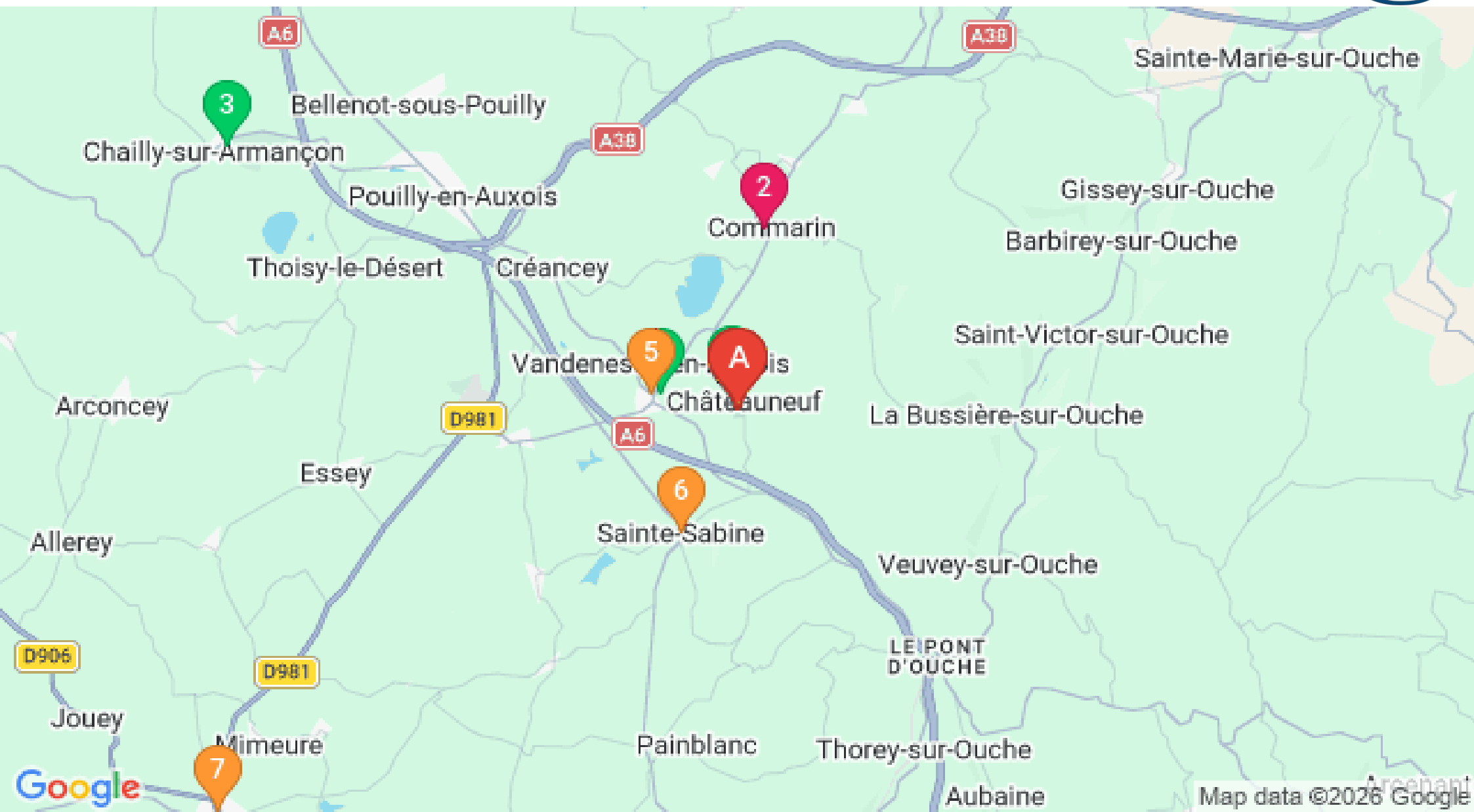


Mes recommandations (suite)

Les incontournables

Loisirs en Auxois

OFFICE DE TOURISME POUILLY-BLIGNY
WWW.TOURISMEPOUILLYBLIGNY.FR



: Restaurants : Activités et Loisirs : Nature : Culturel : Dégustations